

## FICHE PRODUIT OMNIFIL

### ATTACHE FIL POUR OMNIFIX



#### DESCRIPTION

Attache de suspension haute, constituée d'un câble de 5 mètres en acier tressé galvanisé et d'une attache rapide pour câble avec écrou de sécurité et tige filetée de 6 mm.

#### APPLICATIONS ET SOLUTIONS

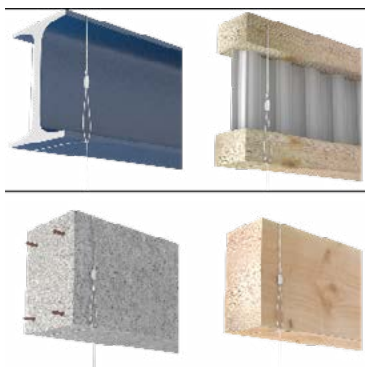
Pour l'attache rapide par ceinturage d'un élément de charpente horizontal ou incliné en bois, béton ou métal pour se raccorder sur une ossature primaire via une attache OMNIFIX ou un SUPPORTDBH.

#### CARACTÉRISTIQUES TECHNIQUES

Référence	Dimensions		Unité de vente			Palette	Code EAN
	Longueur du câble (m)	Charge maxi daN	Condit.	Pièces/Condit.	Poids (kg) du condit.	Condit/palette	
OMNIFIL	5	70	Boîte	10	2,30	-	3601590007386

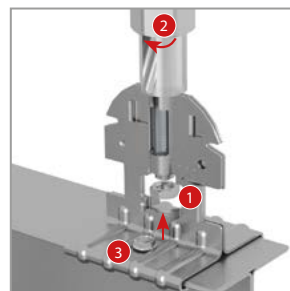


#### MISE EN ŒUVRE



##### Installation du fil :

- Ceinturer la poutre avec le câble.
- Passer l'extrémité du câble dans la boucle.
- Serrer l'ensemble sur l'arête basse de la poutre. (cf schéma)



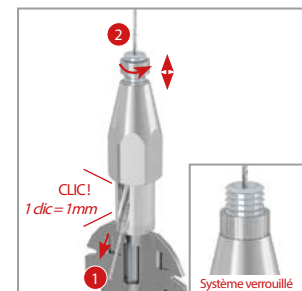
Avec l'attache OMNIFIX :

- Insérer la tige filetée de l'OMNIFIL dans l'attache OMNIFIX puis maintenir l'écrou dans le magasin
- Visser l'OMNIFIL sur l'écrou
- Régler les entraxes des attaches et brider sur le profil à l'aide d'une vis THPF fournie.



Avec support acoustique :

- Insérer la tige filetée dans l'attache OMNIFIX, la visser avec l'écrou
- Insérer la tige filetée dans le support dBH et visser la coupelle métallique du ressort
- Visser l'OMNIFIL dans la partie supérieure du support dBH avec la rondelle et l'écrou fournis.



##### Verrouillage du câble :

- Mettre la bague de verrouillage en haut puis insérer le câble.
- Régler le niveau de votre plafond :
  - 1- en tirant sur le câble (1 clic = 1 mm)
  - 2- en pressant la bague
- Bloquer le système en serrant la bague de verrouillage.

#### AVANTAGES PRODUITS

- Facilité de pose et rapidité de réglage
- Pour charpentes inclinées
- Sans perçage
- Charge jusqu'à 70kg
- Pour plafond acoustique