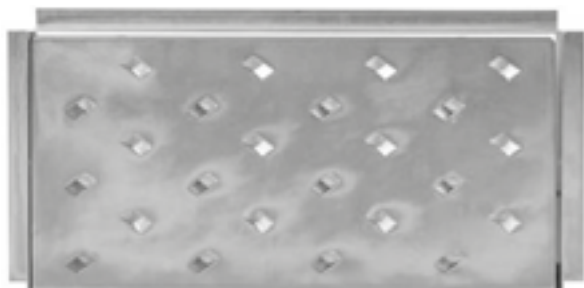


FICHE PRODUIT TRAPBAIN

Trappe métal à carreler, fermeture par aimant



DESCRIPTION

La trappe de visite est constituée de :

- un cadre en tôle d'acier galvanisé 12/10^e
- un ouvrant en acier galvanisé 10/10^e
- un système sur pivot
- une fermeture par aimant.

APPLICATION ET SOLUTIONS

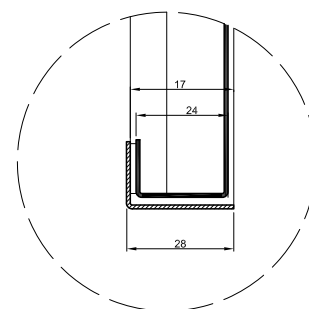
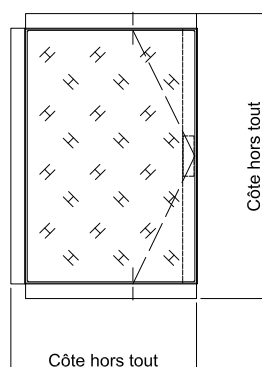
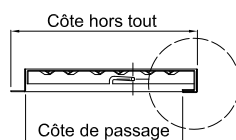
Permet l'accès aux divers réseaux et évacuations en murs ou caissons de baignoire carrelés.

CARACTÉRISTIQUES TECHNIQUES

Désignation	Dimensions en mm						Poids (kg)	Code EAN	
	Cote passage		Cote réservation		Cote hors-tout	Hauteur			
Référence									
TRAPBAIN-300X200	300	185	310	210	340	223	28	1,0	3601590002527
TRAPBAIN-300X300	300	285	310	310	340	323	28	1,4	3601590002534
TRAPBAIN-400X200	400	185	410	210	440	223	28	1,3	3601590002541
TRAPBAIN-400X250	400	235	410	260	440	273	28	1,6	3601590002558
TRAPBAIN-400X300	400	285	410	310	440	323	28	1,9	3601590002565
TRAPBAIN-400X400	400	385	410	410	440	423	28	2,5	3601590002572
TRAPBAIN-SPECIALE	Autres dimensions nous consulter (2 semaines de délai à réception de commande).								

AVANTAGES PRODUITS

- Pose simple et rapide
- Ouverture par simple pression
- Retrait complet de l'ouvrant
- Encoches pour faciliter l'adhérence de la colle
- Instruction de montage



MISE EN ŒUVRE

Matériels et points singuliers :

- ▶ **Mètre ruban et crayon** : vérification ou mesure et traçage suivant cote de réservation.
- ▶ **Scie égoïne** : découpe du cadre suivant cote de réservation.
- ▶ **Niveau et équerre** : vérification de l'alignement et de l'équerrage.
- ▶ **Serre joint** : pour maintenir en place le cadre lors du scellement.
- ▶ **Mortier adhésif** : scellement du cadre et collage du carrelage.

